

ALL' A.C.I. ROMA  
 ALLA AREUS AZIENDA REGIONALE DELL'EMERGENZA URGENZA DELLA SARDEGNA  
 ALL' ATS SARDEGNA  
 AGLI SERVIZIO 118 REGIONALE  
 AL C.C.I.S.S. RAI  
 ALLA M.S. COSTRUZIONI SRL  
 AL COMANDO LEGIONE CARABINIERI SARDEGNA  
 AL COMANDO PROVINCIALE CARABINIERI NUORO  
 AL COMANDO PROVINCIALE CARABINIERI ORISTANO  
 AL COMUNE DI ABBASANTA  
 AL COMUNE DI AIDOMAGGIORE  
 AL COMUNE DI GHILARZA  
 AL COMUNE DI OTTANA  
 AL COMUNE DI SEDILO  
 AL COMANDO PROVINCIALE POLIZIA STRADALE NUORO  
 AL COMANDO PROVINCIALE POLIZIA STRADALE ORISTANO  
 AL COMPARTIMENTO POLIZIA STRADALE CAGLIARI  
 AGLI COMPARTIMENTO POLIZIA STRADALE NUORO  
 ALLA SEZIONE POLIZIA STRADALE ORISTANO  
 ALLA PREFETTURA DI NUORO  
 ALLA PREFETTURA DI ORISTANO  
 ALLA REGIONE AUTONOMA SARDEGNA DIREZIONE GENERALE DELLA PROTEZIONE CIVILE  
 ALLA AMMINISTRAZIONE PROVINCIALE DI NUORO  
 ALLA AMMINISTRAZIONE PROVINCIALE DI ORISTANO  
 ALLA QUESTURA DI NUORO  
 ALLA AZIENDA REGIONALE SARDA TRASPORTI  
 ALLA REGIONE AUTONOMA SARDEGNA - ASSESSORATO AI TRASPORTI  
 ALLA M.C.T.C. DIREZIONE GENERALE TERRITORIALE DEL CENTRO (NUORO)  
 ALLA MOTORIZZAZIONE CIVILE DELLA SARDEGNA  
 AGLI COMANDO PROVINCIALE VV.FF. DI NUORO  
 AL COMANDO PROVINCIALE VV.FF. DI ORISTANO  
 AL COMANDO REGIONALE CORPO FORESTALE E VIGILANZA AMBIENTALE  
 ALL' ANAS S.P.A DIREZIONE GENERALE UFFICIO STAMPA  
 ALL' ANAS SPA - DIREZIONE GENERALE

**Struttura Territoriale Sardegna**

Via G. Biasi, 27 - 09131 Cagliari - T [+39] 07052971 - F [+39] 0705297268  
 Pec [anas.cagliari@postacert.stradeanas.it](mailto:anas.cagliari@postacert.stradeanas.it) - [www.stradeanas.it](http://www.stradeanas.it)

**Anas S.p.A. - Gruppo Ferrovie dello Stato Italiane**

**Società con socio unico soggetta all'attività di direzione e coordinamento di Ferrovie dello Stato Italiane S.p.A. e concessionaria ai sensi del D.L. 138/2002 (convertito con L. 178/2002)**

Sede Legale: Via Monzambano, 10 - 00185 Roma - T [+39] 06 44461 - F [+39] 06 4456224  
 Pec [anas@postacert.stradeanas.it](mailto:anas@postacert.stradeanas.it)

Cap. Soc. € 2.269.892.000,00 - Iscr. R.E.A. 1024951 - P.IVA 2133681003 - C.F. 80208450587



AL CAPO CENTRO CM D  
AL CAPO NUCLEO CM D NUCLEO D  
ALLA SOC SALA OPERATIVA COMPARTIMENTALE  
ALLA SON SALA OPERATIVA NAZIONALE ANAS  
AL SUPPORTO TECNICO TRASPORTI ECCEZIONALI  
A SERVICE E PATRIMONIO ST-SARDEGNA  
A ANTONIO UDA  
A DANIELE GARZIA

## OGGETTO

**Gestione della viabilità - Apertura varco**

**\* Tratta SS 131 DIR./CENTR. NUORESE dal km 12+000 al km 12+900, Carreggiata destra direzione Abbasanta - Nuoro e carreggiata sinistra direzione Nuoro Abbasanta, Corsie: tutte Provvedimenti: divieto di sorpasso autoveicoli, limite di velocità 40Km/h, doppio senso di circolazione, chiusura al traffico**

apertura varchi nel guard rail centrale alle km.che 12+000 e 12+900

chiusura al traffico tra le km.che 12+000 e 12+900 della carreggiata destra direzione Abbasanta Nuoro  
Doppio senso di circolazione tra le km.che 12+000 e 12+900 sulla carreggiata sinistra direzione Nuoro Abbasanta

Con riferimento all'oggetto, si trasmette l'Ordinanza n. **8/2021/CA**

## ORDINANZA N. 8/2021/CA

### RESPONSABILE STRUTTURA TERRITORIALE

#### VISTO

il perdurare degli eventi di precipitazioni intense, e pertanto le notevoli quantità di acque che si infiltrano sotto il piano viabile della SS 131 dcn tra il km 12+300 ed il km 12+400, provenienti dalla scarpata di monte e non regimate dalla soprastante SP 24, che stanno causando l'instaurarsi di condizioni di instabilità del rilevato stradale a valle del piano viabile della SS 131DCN nella tratta indicata

- La procura del 11/09/2020, repertorio n. 84724

#### CONSIDERATO

che risultano necessarie misure urgenti di contenimento delle dinamiche di avanzamento dei fenomeni di instabilità sopra menzionati nel rilevato stradale , e che pertanto si è dato apposito incarico all'impresa che ha attualmente in appalto i lavori relativi alle emergenze, nelle more del completamento della progettazione degli interventi definitivi di consolidamento della scarpata;

che per l'esecuzione dei lavori risulta pertanto necessario provvedere alla chiusura al traffico della carreggiata destra direzione Abbasanta - Nuoro tra le chilometriche 12+000 e 12+900 con deviazione del traffico sulla carreggiata sinistra direzione Nuoro - Abbasanta che pertanto sarà a doppio senso di circolazione;

che occorre pertanto emettere apposita Ordinanza

#### SENTITO

- Il parere favorevole Responsabile Area Gestione Rete

- Il parere favorevole Capo Centro

## ORDINA

\* divieto di sorpasso per autoveicoli, chiusura al traffico, doppio senso di circolazione, limite di velocità di 40Km/h su SS 131 DIR./CENTR. NUORESE dal km 12+000 al km 12+900, Carreggiata destra direzione Abbasanta - Nuoro e carreggiata sinistra direzione Nuoro Abbasanta, su tutte le corsie a partire dalle ore 13:00 del 29/01/2021 fino alle ore -; interesserà tutti gli utenti.

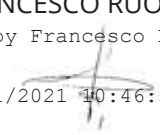
chiusura al traffico tra le km. che 12+000 e 12+900 della carreggiata destra direzione Abbasanta Nuoro  
Doppio senso di circolazione tra le km. che 12+000 e 12+900 sulla carreggiata sinistra direzione Nuoro Abbasanta con limite velocità 40 km/h La presente ordinanza sarà notificata al pubblico mediante l'apposita segnaletica secondo quanto previsto dal Codice della Strada, che sarà posta in opera dall'Impresa Segnal Strade appositamente incaricata. Sul rispetto della presente ordinanza vigilerà il personale Anas sorvegliante, mentre l'Impresa MS Costruzioni Srl, appaltatrice dei lavori di ripristino danni da emergenze ed incidenti provvederà a mantenere integra e correttamente installata la segnaletica. Il referente dell'Impresa MS Costruzioni è il Geom. Luca Imperio (335.386891)

**RESPONSABILE STRUTTURA TERRITORIALE**

( FRANCESCO RUOCCO )

Signed by Francesco Ruocco

on 29/01/2021 10:46:31 CET



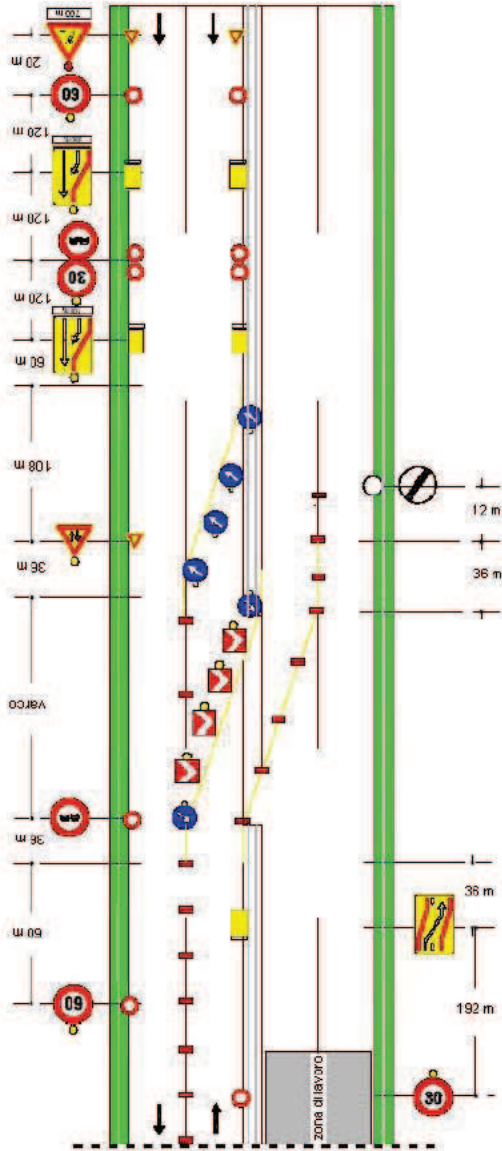


COMPARTIMENTO DI CAGLIARI

SCHEMI TIPO:  
B-

**TAVOLA 25bis-1**

*Deviazione  
con una sola corsia per  
senso di marcia su  
carreggiata a due corsie*

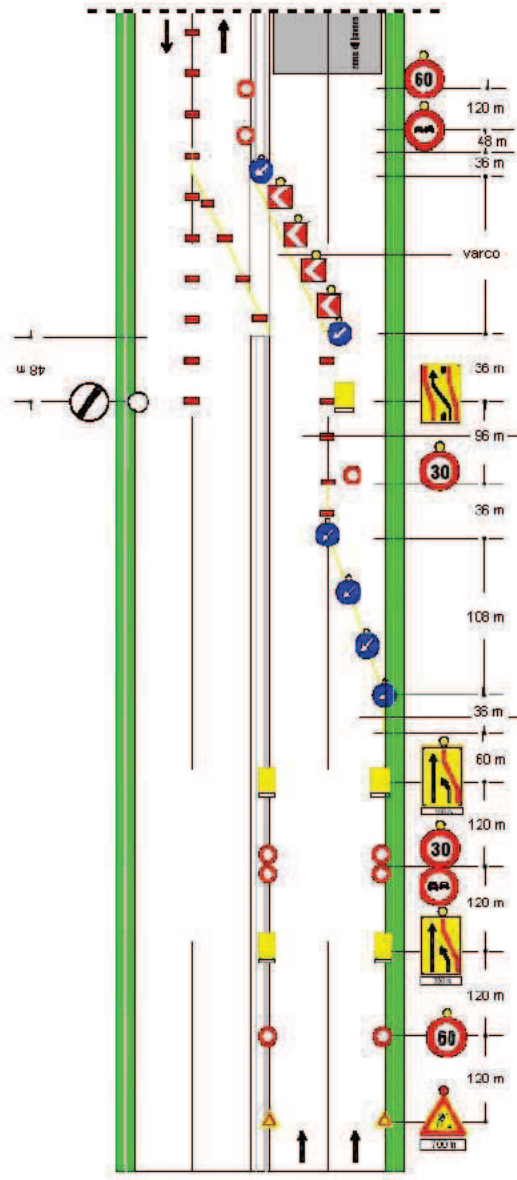




COMPARTIMENTO DI CAGLIARI

SCHEMI TIPO:  
**B-**  
**TAVOLA 25bis-2**

*Deviazione  
con una sola corsia per  
senso di marcia su  
carreggiata a due corsie*



copertura della segnaletica orizzontale permanente solo per lavori di durata > 7 gg

per lavori di durata

- < 2 gg. con
- > 2 gg. definitori flessibili

Solo per lavori di durata > 7 gg

Segnaletica orizzontale temporanea